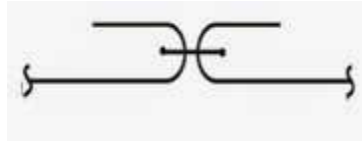


МАОУ ДО  
Центр образования и  
профессиональной  
ориентации  
**Мастер класс**  
**«Машинные швы»**

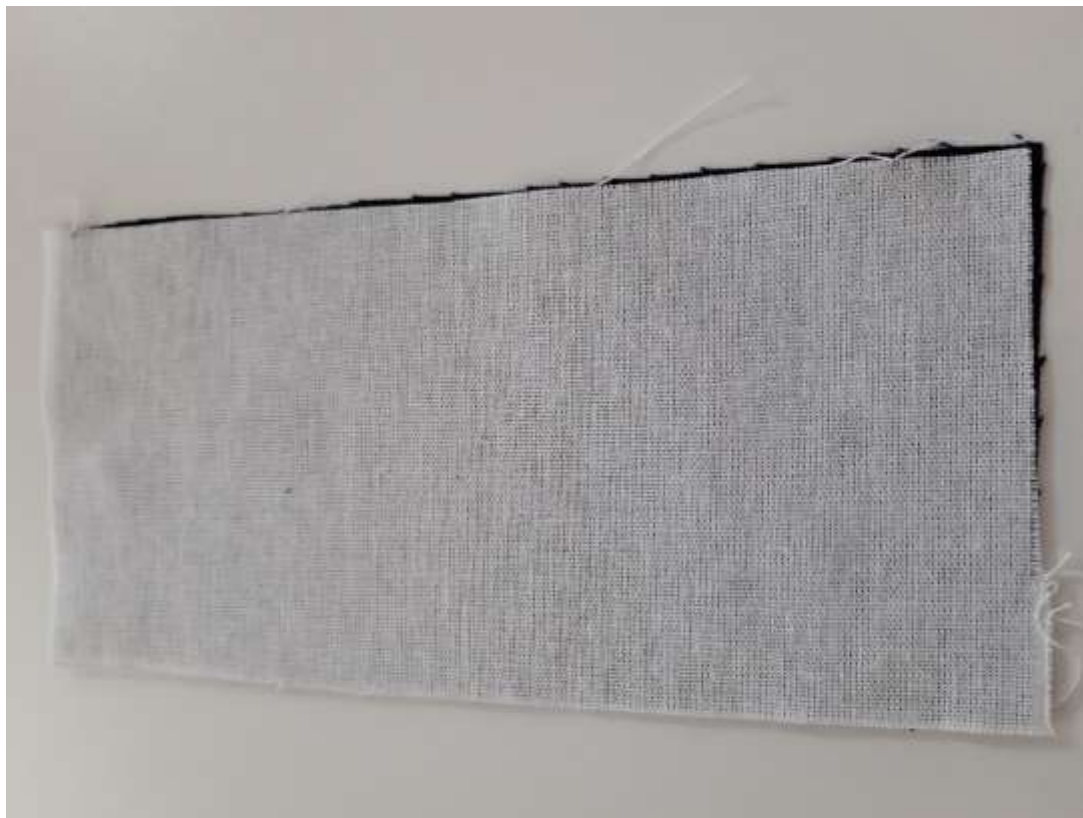


## Соединительный стачной вразутюжку



**Область применения:** соединение деталей верха в изделиях из толстых и средней толщины тканей - плечевых, боковых швов, передних и локтевых швов рукавов и др.

**Сложить детали лицевыми сторонами внутрь, уровнять срезы**



**Наметить линию сметки** (*мелом, карандашом или маркером*) на расстоянии 1-2 см от края)





**Сметать или сколоть булавками поперек меловой линии**





**Стачать срезы прямой строчкой, выполняя закрепки вначале и в конце строчки**





**Удалить наметочную строчку ножницами или распарывателем**



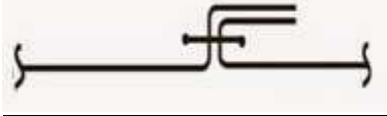
**Припуски на шов заложить на одну сторону и заутюжить на ребро**



**Разложить припуски в разные стороны получится шов вразутюжку**



## Соединительный стачной взаутюжку



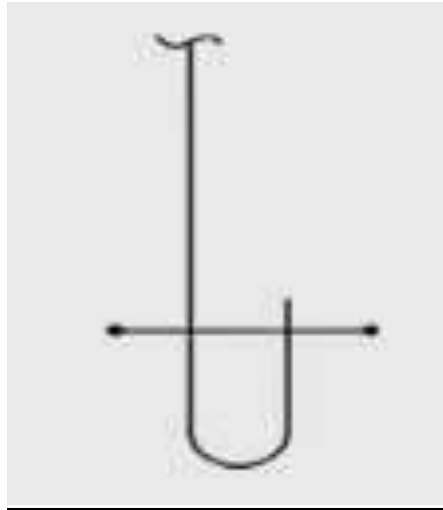
**Область применения: соединение деталей подкладки, деталей верха в изделиях из тонких тканей и бельевых изделиях.**

**Припуски на шов заложить на одну сторону и заутюжить на ребро шов взаутюжку**





## Краевой шов вподгибку с открытым срезом



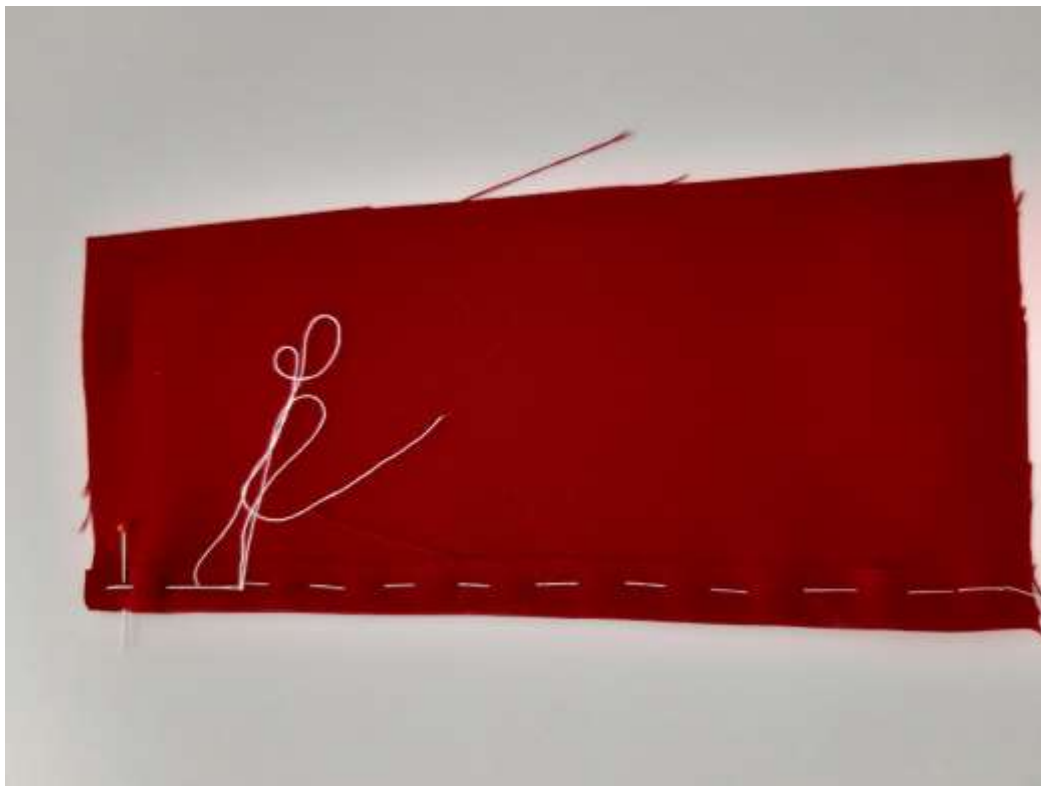
Область применения: обработка низа изделий и рукавов – платьев, юбок, брюк.

**Намечаем линию подгибки на расстоянии 0,5 -1 см от края**





Деталь подгибаем на изнаночную сторону заметываем или заутюживаем.



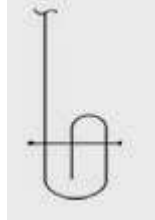
**Прокладываем прямую строчку на машинке (чаще с лицевой стороны), делая закрепки в начале и конце строчки.**



**Удаляем сметку**



## Краевой вподгибку с закрытым срезом



Область применения: обработка низа изделий и рукавов – платьев, юбок, брюк, блузок, сорочек.

**Намечаем линию подгибки 1,5 – 2см от края**





**Проутюживаем подогнутый край по меловой линии**

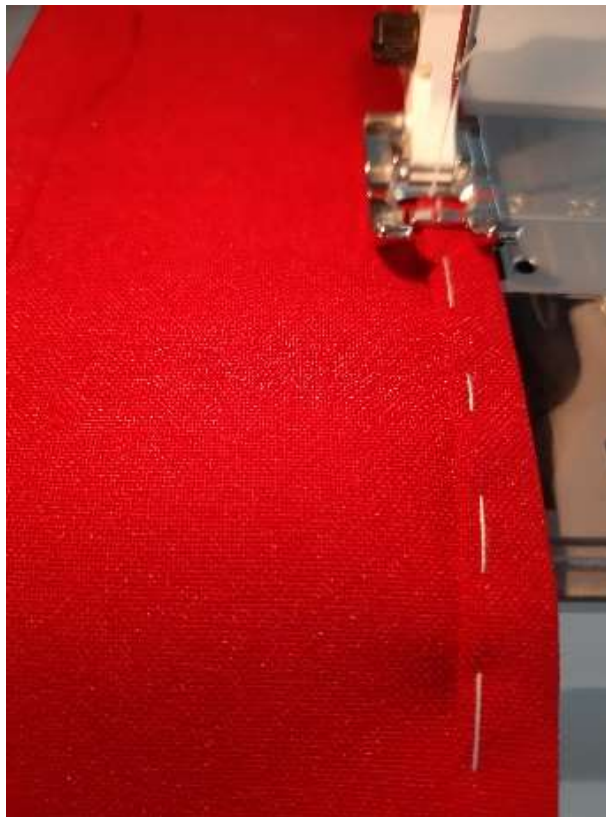


**Срез подгибаем на изнанку и заметываем**





**Прокладываем прямую строчку делая закрепки в начале и конце строчки.**



**Удаляем сметочные стежки**



